

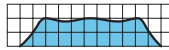
实心圆锥形喷嘴/标准型

快拆型

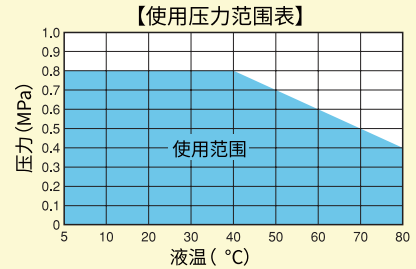
INJJX



【喷雾形状】



【流量分布】



※请勿在上表的蓝色范围外使用压力

【特性】

- 喷雾形状为圆形，流量分布均等的实心圆锥形喷嘴。
- 因其聚丙烯树脂材质，耐药品性与耐热性佳。
- 因拆卸简单，可缩短保养时间，喷嘴内的叶片也可去除。
- 不同的喷雾流量，可依喷嘴本体颜色识别。

【标准压力】

0.2MPa

【主要用途】

洗净：洗净机

散布：蚀刻液药品、剥离剂

其他：保养、决定位置等必要用途

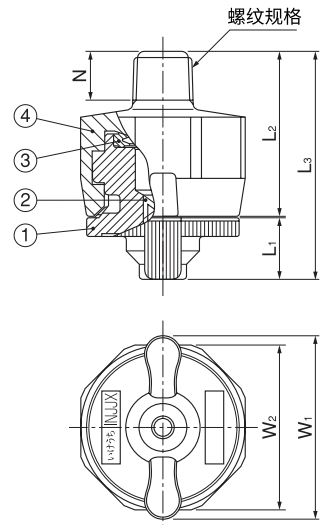
INJJX系列

INJJX系列	
构造	<ul style="list-style-type: none"> ●喷嘴部与接合配件的二体型。 ●约旋转60°即可拆卸的快拆喷嘴。
材质	<ul style="list-style-type: none"> ●本体：PP 接合配件：PP或PPS 垫圈：FEPM

螺纹尺寸	外形尺寸 (mm)						重量 (g)	
	L ₁	L ₂	L ₃	W ₁	W ₂	N	PP	PPS
R1/8	37	10	27	30	27	8	9.2	12
R1/4	40	10	30	30	27	11.5	9.6	13
R3/8	40	10	30	30	27	12	10.5	14

(注意事项) 根据材料和喷嘴型号，其外观、外形尺寸可能存在差异。

●INJJX系列与ISJJX兼容(停止贩卖)无互换性。



①喷嘴 ②叶片 ③垫片 ④接合配件

喷量区分	螺纹规格			喷角 (°)			喷量 (ℓ/min)										平均粒径 (μm)	异物通过径 (mm)	喷嘴本体颜色
	R _{1/8}	R _{1/4}	R _{3/8}	0.05 MPa	0.2 MPa	0.5 MPa	0.03 MPa	0.05 MPa	0.1 MPa	0.15 MPa	0.2 MPa	0.3 MPa	0.5 MPa	0.7 MPa					
010	○	○	○	60	65	55	—	0.53	0.73	0.88	1.00	1.18	1.45	1.67			290	0.8	—
015	○	○	○	60	65	55	—	0.79	1.09	1.32	1.50	1.77	2.18	2.50				1.0	—
020	○	○	○	60	65	55	—	1.06	1.46	1.75	2.00	2.36	2.91	3.34				1.5	—
025	○	○	○	60	65	55	—	1.32	1.82	2.20	2.50	2.95	3.62	4.17				1.5	—
030	○	○	○	60	65	55	—	1.59	2.18	2.63	3.00	3.54	4.36	5.00				1.5	—
040	○	○	○	60	65	55	—	2.12	2.91	3.51	4.00	4.72	5.81	6.67				2.0	—
050	○	○	○	65	70	60	—	2.65	3.64	4.38	5.00	5.90	7.27	8.34				2.0	—
060	○	○	○	70	75	65	2.51	3.18	4.37	5.26	6.00	7.08	8.72	10.0			520	2.0	—

洽谈要领

型号请参阅图表，并依如下①②方式标记

①完成品

<例>...1/8M INJJX 040 PP(FEPM)+PP

1/8M INJJX 040 PP (FEPM) + PP

螺纹规格	喷量区分	接合配件材质
1/8M	010	PP
1/4M	010	PPS
3/8M	060	

③也可单独提供接合配件。欢迎咨询。

※螺纹规格M表示公螺纹用R标记，F表示母螺纹用Rc标记。查询图标时请注意M、F的替换使用。

②喷嘴

<例>...INJJX 040 PP(FEPM)

INJJX 040 PP (FEPM)

喷量区分
010
010
060

参考

快拆型

标准扇形喷嘴
INVV系列

请参见本目录P.23